

# 12º ANO ... QUE CAMINHO VOU SEGUIR?

*Apoio à escolha e tomada de  
decisão:*

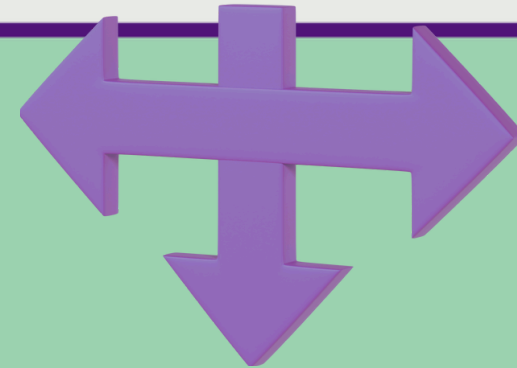
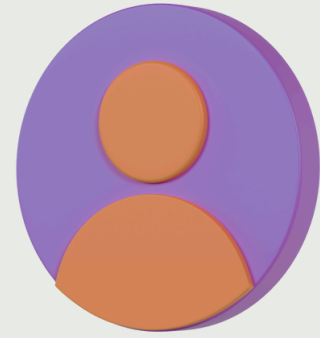
*Ensino Superior?*

*Mercado de trabalho?*

*Formação prática?*



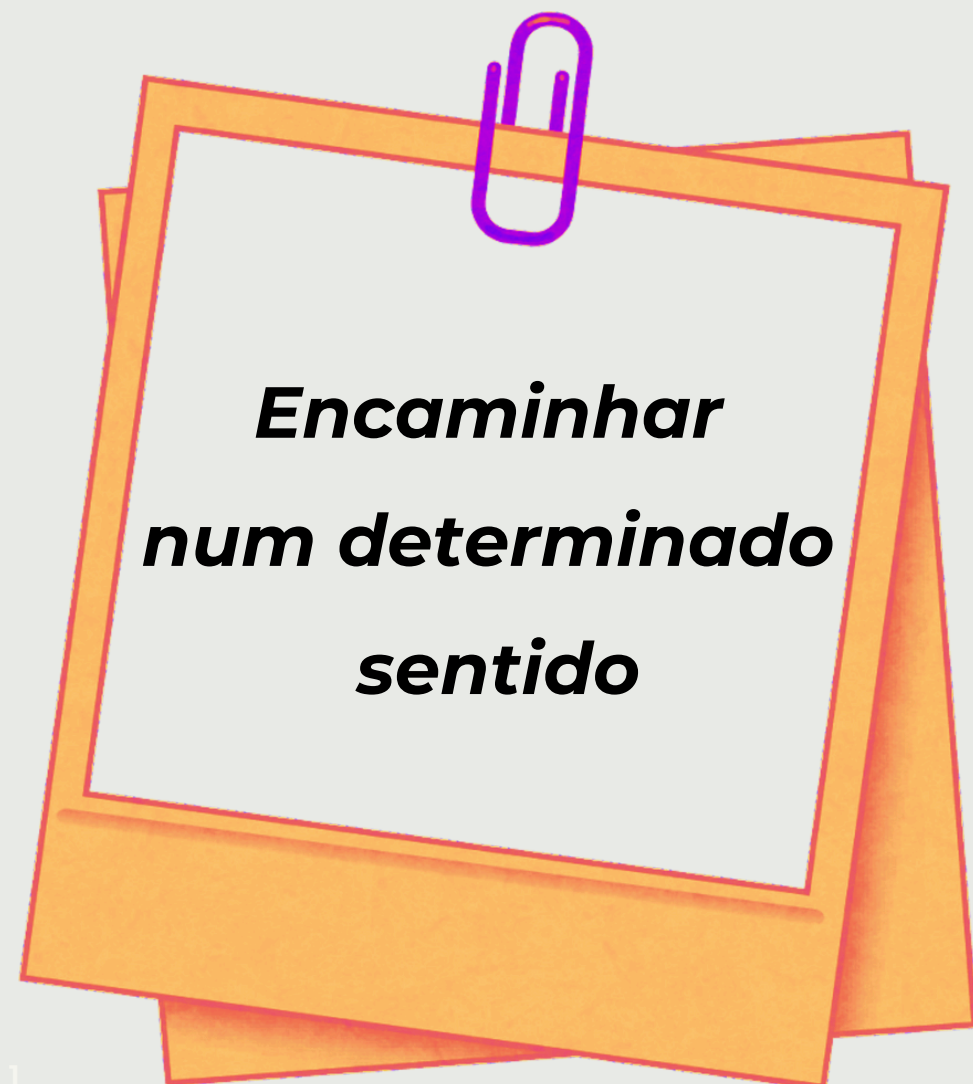
# Aspetos importantes a considerar



- Autoconhecimento: características pessoais, motivações e interesses (pessoais e profissionais)
- Conhecimento de atividades e tarefas inerentes à realização de uma determinada escolha (universitária ou profissional)
  - Cursos superiores e áreas geográficas
  - Profissões e exigências do mercado de trabalho

# Orientação para a vocação

*A orientação vocacional será de maior utilidade e riqueza, quanto maior o investimento do aluno neste processo.*

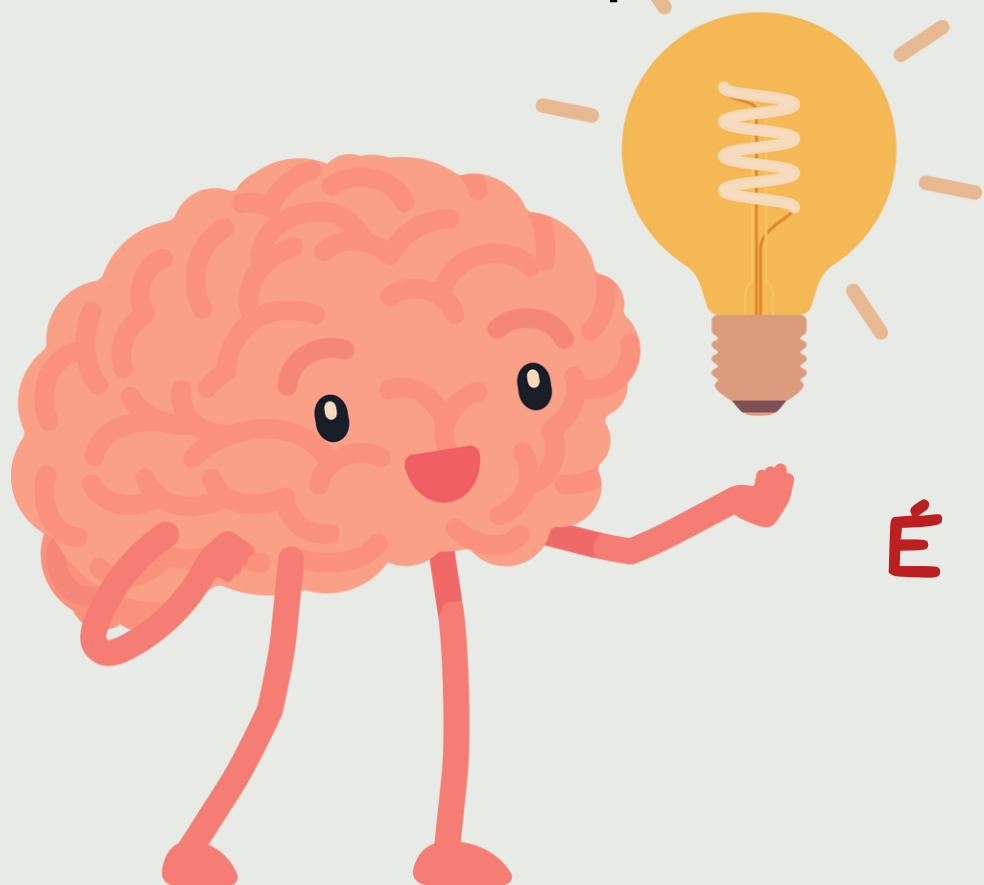


**IMPORTANT!**

Mas **NÃO VAI** definir todo o caminho. É um processo dinâmico que se vai construindo ao longo da vida.

# Opções para decidir

- Candidatura ao Ensino Superior: formação académica universitária
- Integração no mercado de trabalho: Nacional? Internacional?  
Características? Motivações? Objetivos? Resultados esperados?  
Remuneração e estabilidade financeira?
- Frequência de formação de nível intermédio: Curso Técnico Superior  
Profissional



É o momento de refletir, ponderar, organizar ideias e priorizar vontades...importante assumir responsabilidade e seriedade

# IMPORTANTE - Reflexão e decisão



- Falar abertamente de si próprio, dos gostos e interesses, aptidões e competências, motivações e desejos, e projeção para o futuro;
- Colocar hipóteses: definir planos (o primeiro deve ser o mais importante; os seguintes servem como segurança para a eventualidade do anterior não resultar);
- Questionar essas hipóteses: o que vai funcionar? O que pode ser mais difícil?
- Procurar informação sobre os cursos e sobre as profissões de maior interesse

# Ligações úteis

- <https://www.dges.gov.pt/pt> (**Direção Geral de Ensino Superior**)
- <https://www.dgert.gov.pt/modalidades-de-formacao-profissional> (**Oportunidades para Ensino Profissional**)
- <https://www.dgert.gov.pt/quadro-nacional-de-qualificacoes> (**Quadro Nacional das Qualificações**)
- <https://www.dges.gov.pt/online-simula/?plid=593> (**Simulador de acesso ao Ensino Superior**)
- <https://catalogo.anqep.gov.pt/> (**Catálogo Nacional de Qualificações**)
- <https://www.iefp.pt/> (**Centro Emprego - IEFP**)
- <https://www.apesp.pt/cursos-superiores/> (**Associação Portuguesa do Ensino Superior Privado**)
- <https://infocursos.medu.pt/> (**Dados e Estatísticas de Cursos Superiores**)
- <https://iave.pt/> (**Instituto de Avaliação Educativa**)
- <https://www.joseneves.org/> (**Fundação José Neves**)
- <https://ffms.pt/pt-pt> (**Fundação Francisco Manuel dos Santos**)



**SE TIVERES  
DÚVIDAS,  
PODES TER  
RESPOSTAS  
NO SERVIÇO  
DE  
PSICOLOGIA E  
ORIENTAÇÃO!**



*Podes encontrar-nos: Pavilhão B (perto da reprografia) **OU**  
no Pavilhão AD (no antigo GAA)*